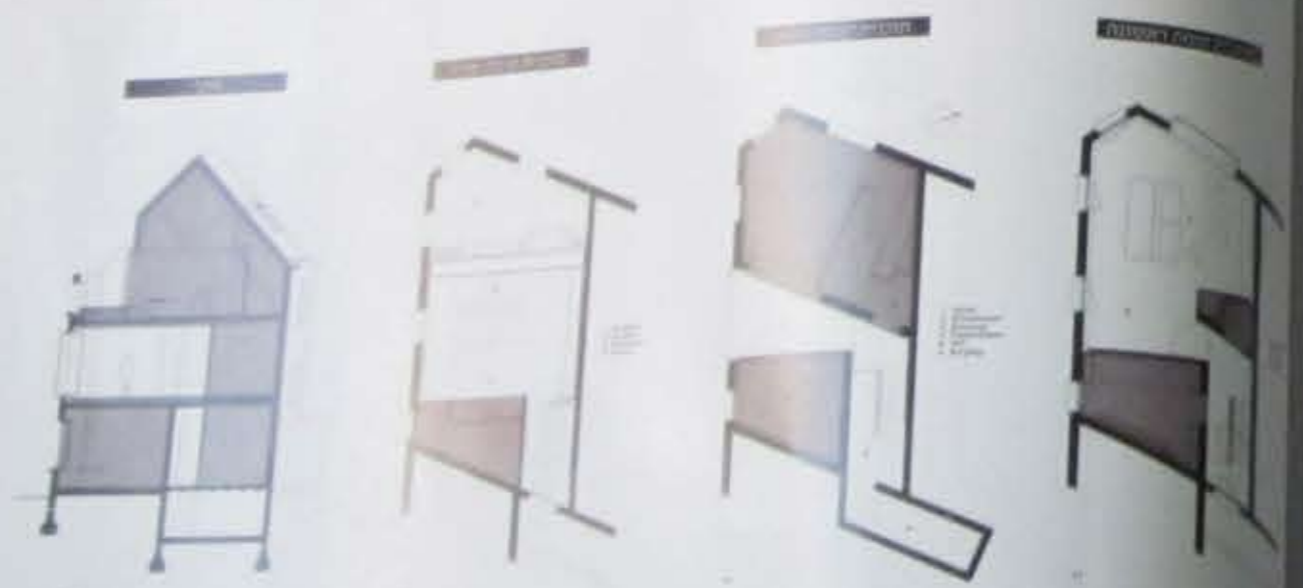




תכנון ועיצוב



## בחוץ המאה ה-19, בפנים המאה ה-21

מחנה מיכל פלג  
צילום - Luc Roymans - [www.roymans.com](http://www.roymans.com)

הכנון: Graux & Baeyens architects  
פרויקט: שיפוץ בית ישן

מטרתו של פרויקט שיפוץ הבית שביצע משרד האדריכלים Graux & Baeyens architects בעיר ג'נט, בבלגיה, נועד לבטא הפרדה בין מעטפת המבנה הישן שנבנה בשנת 1840, לבין אדריכלות פנים מחודשת מותאמת לסגנון החיים העכשווי



Graux & Baeyens architects  
אתר - [www.graux-baeyens.be](http://www.graux-baeyens.be)





# Corian זה אופוס

Opus

אין יותר קריאן מה



דוד גבש | תל אביב  
 03-5202503  
 info@opus.co.il  
 www.opus.co.il

**קריאן. משטח אחד יחיד ומיוחד לכל משימה עיצובית.**

המראה האלגנטי שמתחבר לוקה ועמבוע  
 אולם אחת להרגיש קריאן אחד ומיוחד שתמיד הם כל שישקראו עליהם  
 חס מקצועיות החל מ- 1988. אופוס מקדישה תשומת רב ובה להקדיש  
 ובעולם כותר שהצביח להגמה

על יצירתיות | יותר מענף | יותר יותר אדריכלים תכנית וקריאן זה אופוס



## תכנון ועיצוב

הבית כחילה מרחיב כששטוח (בנימצאליים)  
 בקריאן רחוק מרחיקים לצד מרינל האסאם  
 כמות האוכל משארת צ ארילס אינסט על בדים  
 יעילים מעטן שיהל העקריות את שוליון השטח  
 פקטורט שאסון מעררים נמצאית כולל חנות  
 בד הכר היתר כחיל המטבח המצויים כמות הע  
 שבו כל המאפיינים משפטים מאתווי אריות  
 תצרים השטחים בעזרתם הריאנסטרית

הגב נטול בעת חלק השטחיותי בעיצוב ובאודיה  
 של המטבח השימוש החד של הסבך קודית  
 העץ מדידת את המחשבת של המשאית קודית  
 דג בכית אסוף ממעורר וויטטוריה מחד באסר  
 נכחטסן של קודית העץ ועצבול מוחיק. כעל גם  
 אודית הנחשית נקבה אוירה העל של נקבת דר  
 בריח מודרנית. החלל שנה אל מרפסת המטבח  
 בלידת משטח המנה הצביות בשחור. ודין  
 תנאים שמסרצו בהם נאסף העץ המרורים של  
 לחיות היפות כולם

1. גובה של 90 סנטימטר (הגובה הממוצע לרוב)
2. דגמי מראה זמנתי או מודרני (לפי הצורך)
3. גודל המטבח כחומר עיקרי במערכת העיצוב

הגב. על קורות העץ הגושני  
 שמייצרות אותו. מקנה אוירה  
 של בקתת עץ, כאשר במקום  
 סביבה כפרית מצופה נשקפת  
 ממנו תמונה אורבאנית



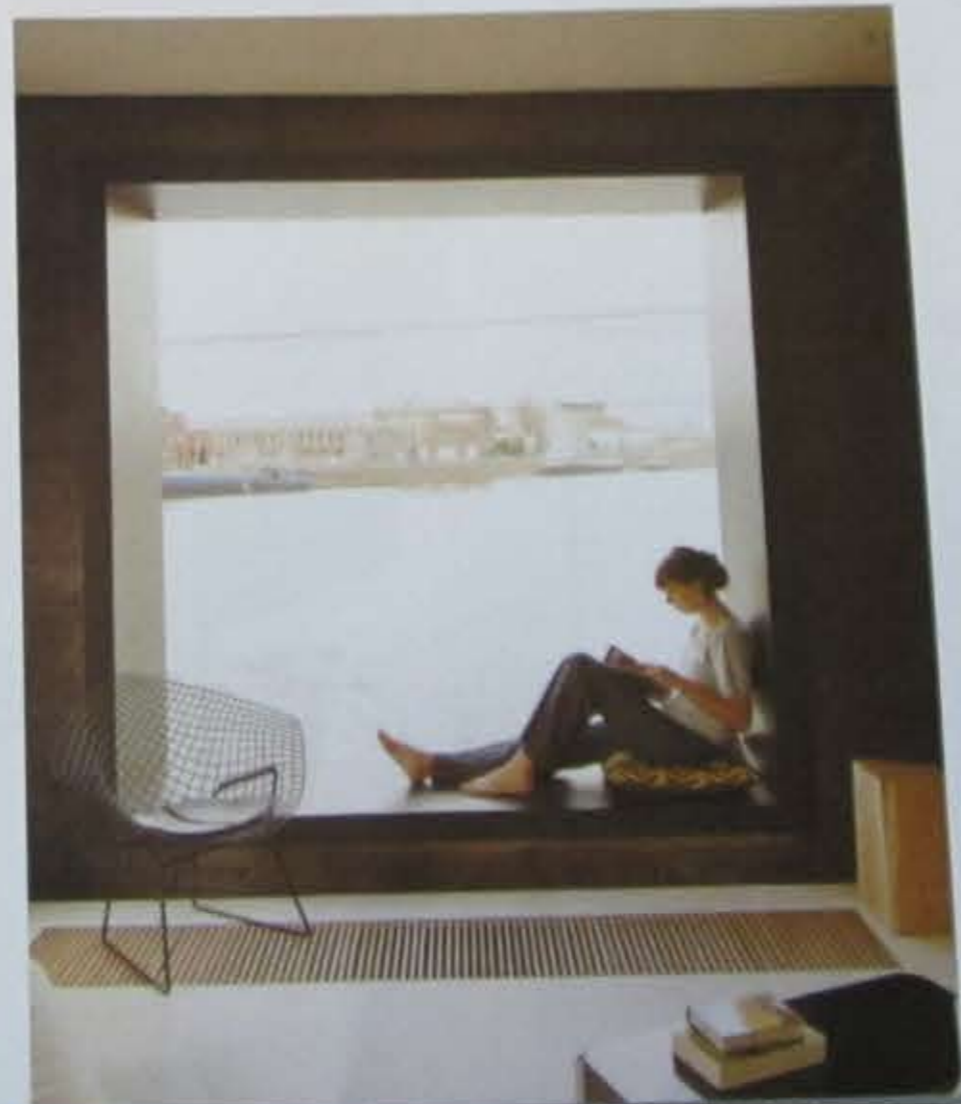


שני שנים לפני שהחלה הבנייה, החליטו אריקס-מנצ'ה ויוני שחור לבנות את הבית. הם בחרו בפרויקט של אריקס-מנצ'ה ויוני שחור, שניהם מהמייסדים של אריקס-מנצ'ה ויוני שחור. הם בחרו בפרויקט של אריקס-מנצ'ה ויוני שחור, שניהם מהמייסדים של אריקס-מנצ'ה ויוני שחור.

תכנון ועיצוב



גווני שחור ולבן נועדו להדגיש ולחדד את האיכויות הארכיטקטוניות המאפיינות הן את עברו של המבנה, והן את הבנייה החדשה



1 - תוכנית קומת הקרקע  
 2 - תוכנית קומת המגורים  
 3 - תוכנית קומת המגורים  
 4 - תוכנית קומת המגורים





**תכנון חללי הפנים התבצע בדומה ליצירת ערימת מנסרות המונחות זו על גבי זו. ר"הכנסתן" מחדש אל תוך המעטפת החיצונית. כמסל לבן המוכנס אל מארז קיים**

התכנון של הבית יש לו אופי של חלל פתוח וזוהי הסיבה לכך שהתכנון משקף תחושה חלילה וקבוצה אחת של חללים. כמסל לבן המוכנס אל תוך המעטפת החיצונית. כמסל לבן המוכנס אל מארז קיים

התכנון של הבית יש לו אופי של חלל פתוח וזוהי הסיבה לכך שהתכנון משקף תחושה חלילה וקבוצה אחת של חללים. כמסל לבן המוכנס אל תוך המעטפת החיצונית. כמסל לבן המוכנס אל מארז קיים

העיר בעלת ההיסטוריה המפוארת, אשר כימי הביניים הסכה לארח הקנים הגדולות והעשירות של צמח אירופה. נמנית היום מתי ארכיטקטוריים עשירים המחיים את סמטאותיה יש בה אין ספור יוזמות לחדוש מנהיג וברובותיה ניתן להיחלף כדוגמאות מרתקות של חידוש מבנים ישנים. הבית המיוצג הישן היה במקור מבנה בעל שלושה מפלסים. חזית קלאסית וחלונות מעוטרים בכרכובים. ומטרתו של השיפוץ הכולל הייתה לנטא את הסדרה בין מעטפת המבנה הישן לבין אדריכלות הפנים המחודשת. במסגרת זו נוצע התכנון תוך הפיכתה של מאפייניו הצורניים, כל המוציאות הפנימיות ככלל הקוסמוס החדש. והחלוקה הכניסית תוכנה חדרים בצבולות המעטפת הישנה. "תכנון החללים הפנימיים התבצע בדומה ליצירת ערימת מנסרות המונחות זו על גבי זו. כאשר הן מוכנסות מחדש אל תוך המעטפת החיצונית כמסל לבן המוכנס אל המארז הקיים" מספרים האדריכלים.

שטחו הכולל של הבית כנגל שלושת המפלסים משתרע על 154 מ"ר. ונקומת המרתף של המבנה קיים מהסן בגודל 25 מ"ר. חלוקת החללים הצרכניים והפרטיים מוגדרת לכל בית קובנציינאלי ולנפישות מקובלות ויוחזת חדרו השינה נמצאים בקומת הקרקע, ואילו חדר האירוח ממוקם בקומה הראשונה. בקומה העליונה, המהווה את קומת הנגב מחוקמים המטבת ופיצה אוכל הפונים אל מדפסת חיצונית שנמנרה בחלל הנגב. בתוך המעטפת הפנימית הכניסה לבית ממלס הרחוב נעשית מחויתו המערבית. ועוברת דרך מסדרון שנבצרו האחד ממוקם חדר השינה הכולל מלתחה גדולה וחדר שירותים. מעברו השיני נמצא חדר שינה לילדים וקצה המסדרון ישנו גרם מדרגות המוביל לקומה מעליונה ולחלל אירוח מרווח הסתה אל הגוף המרהיב. כמו כן נכללים בקומה זו חדר שירותי אורחים וחדר אמבטיה המשרת את כלל הבית. המטבח שבמפלס השלישי ממוקם בחלל מרשים. תחת מסך הגג המעניק תחושה של עליית נג

1 - חלל מסך המסך הקיים לא היה אחיד חזקת ועל חוקה מסדרים את המטבח  
2 - חדרו הילדים בקומת הקרקע



**תכנון ועיצוב**



111 - תכנון